

CÓMO LO
HACEMOS

10

POR QUÉ
AMABL.

07

LOS 7 PASOS
AMABL.

05

PROCESO
AMABL.

04

AMABL.

02



Amabl.

Queremos que construir tu nueva vivienda sea un proceso agradable para ti. Te lo ponemos todo muy fácil para que tengas **el hogar que deseas, respetuoso con el medio ambiente y de calidad.**

En seis meses desde que empezamos a construir y con un presupuesto cerrado.



Fran, nuestro director área técnica, disfrutando de su casa Amabl.



DESEABLE

Construir tu casa es uno de los momentos más importantes de tu vida, por eso te implicamos y asesoramos en el proceso de diseño para **que tu hogar de verdad te represente.**

SENSIBLE

Construimos de forma industrializada, ahorrando costes y tiempos. Además, cuidamos de ti y del medio ambiente, **empleando materiales y diseños sostenibles y de alta eficiencia energética.**

AMABLE

Nos involucramos contigo en todo el proceso y estamos a tu disposición para **que todas las gestiones sean ágiles, fáciles y que todo transcurra de forma agradable.**





Proceso Amabl.

Cuando construyes tu nuevo hogar, (con el objetivo de cambiar de casa), no sólo cambias de ubicación, paredes y decoración. También cambias de hábitos.

Cambias de vida.

Sabemos que es una de las decisiones más importantes que vas a tomar.

Entendemos las preocupaciones que esto puede causarte en:



Tu economía.
¿Tendré dinero suficiente?



Tu confianza.
¿Cumplirán con lo que prometen?



Tu tiempo.
¿Será un proceso largo, complejo y lleno de aristas?

El espíritu de Amabl., en el que volcamos toda nuestra experiencia y trabajo, es que no tengas que pasar por todas estas preocupaciones y que la construcción de tu nuevo hogar sea **un proceso feliz, cómodo y satisfactorio.**

Para asegurarnos de que todo transcurre como deseas tenemos un método de 7 pasos.

Al final tendrás un hogar sostenible, ecoeficiente y que te representa. En un tiempo de construcción de 6 meses y sin desviaciones de presupuesto.



Los 7 pasos amables

01 PRESUPUESTA TU CASA

Puedes tomar las primeras decisiones orientativas:

- Metros cuadrados
- Alturas
- Eficiencia energética
- Etc.

Obtén el presupuesto de referencia de tu futuro hogar. Recibirás una copia por correo electrónico junto con una memoria de calidades.

¡Enhorabuena! Has dado el primer paso.

02 VAMOS A CONOCERNOS

Partiendo de ese presupuesto, te invitamos a una reunión telemática o presencial para conocernos, hablar de los detalles, ver materiales y si es posible visitar alguna obra por la zona.

Ajustaremos el presupuesto a tus necesidades y te facilitaremos:

- **Un dossier** con una explicación detallada de cómo será el proceso
- **Un contrato** para que estudies las condiciones
- **¡La futura llave de tu casa!**

03 COMIENZA EL DISEÑO DESEABLE

Una vez firmado el contrato de llave en mano, **comenzamos con la fase de diseño.**

Queremos que tu casa sea de verdad deseable así que nos esforzaremos en proporcionarte:

- Soluciones
- Respuestas
- Tranquilidad

En el proceso amable es fundamental que disfrutes. Que en todo momento tengas información clara y actualizada.

Nos involucramos contigo en el diseño para que en 4 o 6 sesiones **tengas el proyecto de casa Amabl. que deseas.**

¡Disfruta de cada etapa!

04 SOLICITUD DE LICENCIA

Este punto es corto, pero imprescindible. Con el proyecto encauzado se solicita la licencia de obra.

Si así lo deseas nos hacemos cargo del trámite para seguir **haciéndote fácil y apacible todo el proceso.**

05 PROYECTO DE EJECUCIÓN

Mientras esperamos a que nos concedan la licencia desarrollamos los últimos detalles y organizamos la obra.

En este punto todavía puedes elegir algunos materiales y acabados.

Una vez hayamos definido por completo el proyecto firmamos el contrato de obra con el precio cerrado de tu nuevo hogar.

¡Tenemos más buenas noticias!

Al tratarse de un proceso de construcción industrializado, preparamos la estructura de tu casa en una fábrica para después transportarla a tu parcela y allí concluimos la obra.

Esto nos permite una construcción muy eficiente y de bajo impacto en el terreno. Siendo poco invasiva con la naturaleza y el vecindario.

Además, así contamos con una previsión de tiempos y costes fija, que **evitará retrasos y desviaciones en el presupuesto.**

Aquí las sorpresas son sólo buenas.

06 OBRA SOSTENIBLE

¡Sorpresa! Ha llegado la licencia.

¿Ya lo notas? **En seis meses tu casa será una realidad.**

Comienza la obra. Avisamos al vecindario, si es necesario, y coordinamos a todos los equipos, de esta forma evitamos cualquier retraso.

En 15 horas levantamos la estructura de la casa. Como pestañees un poco fuerte te lo pierdes.

Esto nos permite ocuparnos de los interiores sin que la climatología nos afecte.

Trabajamos en electricidad, fontanería, climatización, etc. mientras realizamos el acabado exterior de la fachada. Y terminamos con los detalles de la parcela como el vallado, porches u otros elementos.

En todo momento **tendrás información sobre el transcurso de la obra.**

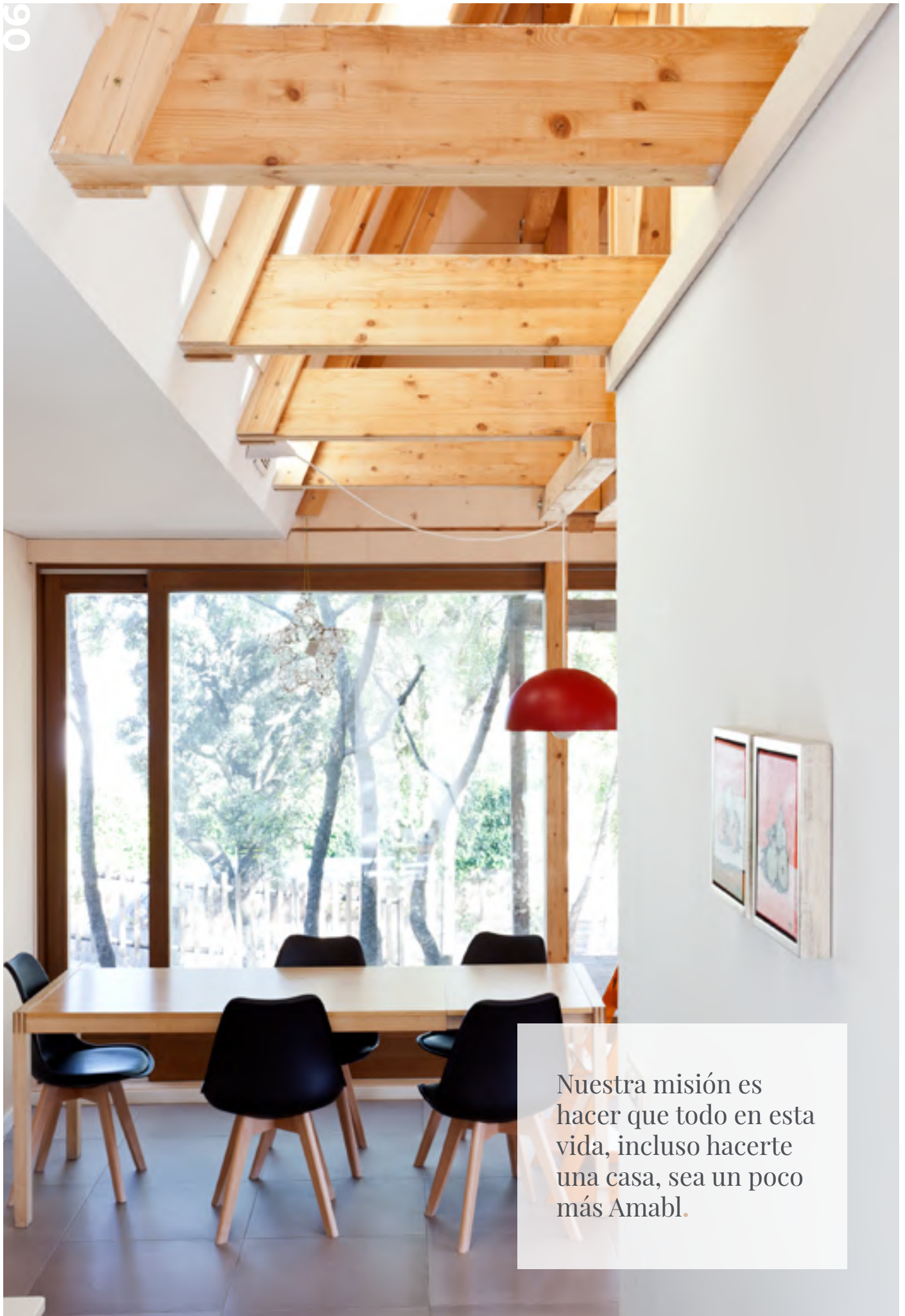
07 DISFRUTA DE TU CASA AMABL.

Nos ha encantado acompañarte durante todo el proceso y nos encantará atenderte en lo que necesites, pero esta parte te la dejamos a ti.

Invita a tus amistades y a tu familia. Haz deporte o pasea por la zona. Lo que quieras.

¡Ya puedes dar comienzo a tu nueva vida!





Nuestra misión es hacer que todo en esta vida, incluso hacerte una casa, sea un poco más Amabl.

Por qué Amabl.

Qué es lo que hace a Amabl. diferente.

En Amabl. hacemos que todo el proceso de construir un nuevo hogar sea **fácil y agradable para ti**. Ocupándonos de lo que necesites e informándote de forma transparente en cada paso, desde que nos propones que te ayudemos hasta que tienes tu casa lista para entrar a vivir.

Además construimos con **procesos y materiales respetuosos con el medio ambiente**.



Nos gusta hacer casas donde implicamos a los cinco sentidos.

VISTA

Usamos diseños bonitos, cuidados y sencillos, que incorporan grandes ventanales.

De esta manera aprovechamos al máximo la **luz natural y su energía**.

OÍDO

El aislamiento de los muros y la estanqueidad de nuestras carpinterías proporciona unas altas prestaciones térmicas y acústicas, evitando las intrusiones de ruidos desagradables.

Charla, descansa, escucha música, trabaja... con **total tranquilidad**, sin interrupciones externas.

OLFATO

La ventilación mecánica también asegura una **superior calidad de aire**, debido al filtrado de partículas, polen y contaminación.

También empleamos materiales que están libres de tóxicos. Una construcción basada en madera que en muchas ocasiones sorprende por su **buen olor**.

TACTO

Usamos materiales que se sienten agradables al tacto, pero son el aislamiento, la energía de la luz natural y una ventilación mecánica los que permiten un ambiente cálido en invierno y fresco en verano.

Sentirás una sensación placentera y **acogedora en cualquier época del año**.

GUSTO

Te hacemos partícipe del proceso de diseño, y te asesoramos para conseguir que tu casa te represente de verdad. Para que puedas saborear cada rincón y cada momento que pases en ella.

Un hogar delicioso. **El gusto es nuestro**.





Cómo lo hacemos

VENIMOS DE UNA OFICINA TÉCNICA

Amabl. es una extensión de Modulab. Una oficina técnica de arquitectura, donde llevamos más de 15 años haciendo trabajos de desarrollo y gestión de proyectos y de obra.

Durante este tiempo nos hemos especializado en **industrialización y sostenibilidad**.

Para lograrlo nos valemos de distintas herramientas como:

- La filosofía Kaizen, que significa "mejora continua". La aplicamos para gestionar la calidad y perfeccionar acciones durante el proceso.
- Lean Construction. Con este modelo optimizamos recursos, para ahorrar costes, reducir tiempos y minimizar residuos.
- Design Thinking. Un método de diseño para plantear soluciones fáciles de testear en problemáticas complejas.

Toda esta experiencia la aplicamos día a día, dedicando nuestro esfuerzo a que el proceso de fabricación y construcción de tu nuevo hogar transcurra evitándote preocupaciones.

GARANTÍAS

Nuestras viviendas cumplen con todos los requisitos y garantías pedidas por la Ley.

Pero además, en la construcción de una casa Amabl. intervienen los siguientes factores:

- Un proceso industrializado
- Un gran equipo interno
- Colaboradores habituales

Esto nos permite hacernos cargo de todo el proceso y **garantizar plazos y presupuesto**, y por lo tanto también tu satisfacción.



NUESTRO SISTEMA

Usamos un sistema de construcción que cuenta con 200 años de desarrollo y testeo.

Hacemos casas como las de Bill Gates, Steve Jobs o Albert Einstein. No se trata de mansiones, sino del hogar de personas que creen en un **uso inteligente de los recursos y que valoran la eficiencia y la sostenibilidad**.

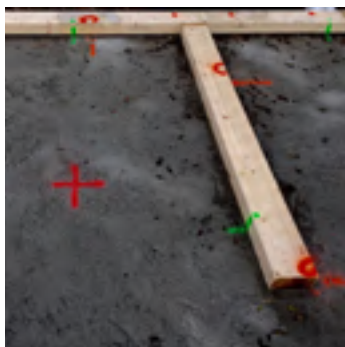
Este tipo de construcción es muy habitual en lugares como Estados Unidos, Canadá, Japón y Suecia, y cada vez está más extendido en el resto de Europa. En Amabl. lo hemos asimilado para aplicarlo también en España.

Nos basamos en procesos industriales en los que convergen:

- Rapidez
- Sostenibilidad
- Calidad

Un proceso muy preciso que nos permite transportar al terreno estructuras ya ensambladas.

En 15 horas montamos fachada y cubierta en la parcela y en 4 meses terminamos la obra. **Sin retrasos inesperados ni desviaciones del presupuesto.**



BAJO IMPACTO AMBIENTAL

Usamos el material del siglo XXI para los hogares del siglo XXI.

La madera.

Basamos nuestra construcción en este material porque nos permite reducir residuos y tiempos de obra, pero también reducimos el impacto ambiental que la construcción tiene en el planeta.

La madera es un material que con el tiempo ha ido perdiendo presencia, pero por el contrario a lo que se cree, es de los que mejor se comportan frente al fuego:

- No colapsa
- No se deforma
- No emite gases tóxicos

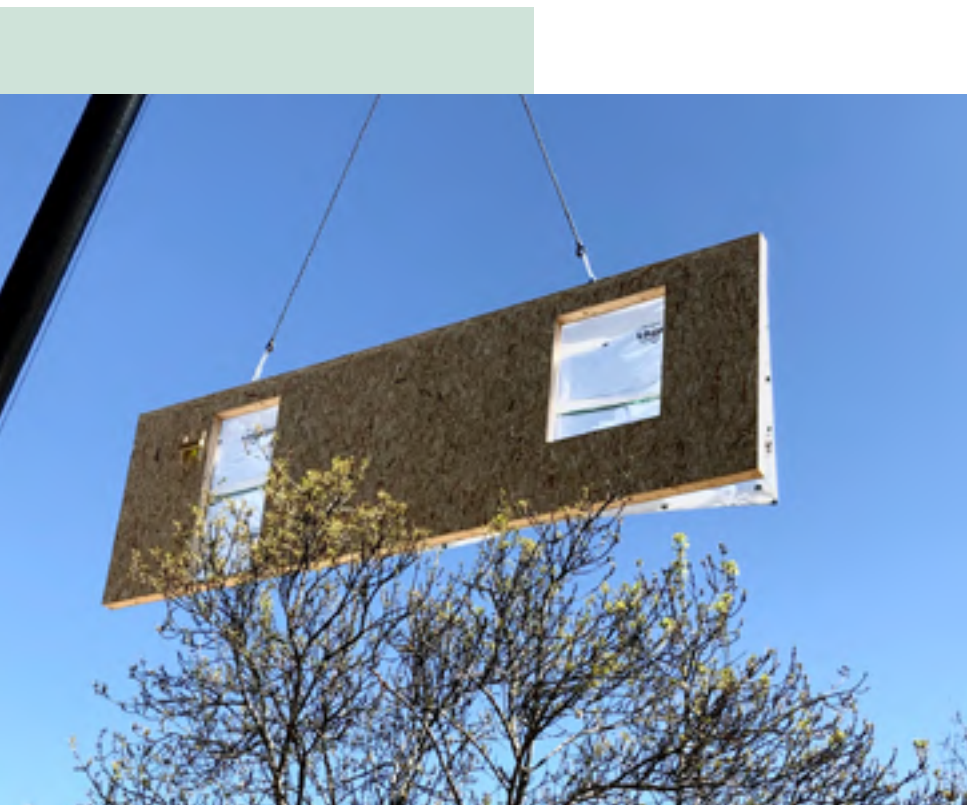
También atesora valiosas cualidades, ya que es:

- Resistente
- Flexible
- Aislante
- Perdurable
- Sostenible

Algunas de estas cualidades, junto con nuestros diseños bioclimáticos, que también reducen el consumo de energía, nos permiten obtener **una media de ahorro energético de más del 50 %** en las viviendas que construimos.

De esta forma, la construcción, los materiales y el diseño hacen un conjunto muy eficiente de bajo impacto ambiental.

Y esto acaba afectando tanto a **tu economía, tu salud y a la del planeta.**



Ana, Directora de montaje, en acción.



Espacios luminosos que aprovechan al máximo la luz natural y su energía.

AISLAMIENTO

Construimos muros resistentes y muy aislantes, lo que te permite un gran ahorro en tus facturas de gasto energético.



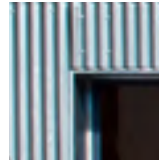
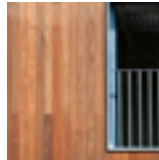
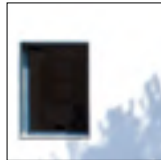
VENTANAS

Grandes ventanales que aíslan del sonido, del frío o el calor y permiten correderas de gran formato y una amplia entrada de luz natural.



ACABADOS

Elige a tu gusto el aspecto del exterior de tu casa optimizando aislamiento y durabilidad. Dispones de blanco SATE, madera o chapa de acero.



COCINAS

Cubro nos proporciona cocinas económicas y prácticas. Además son preciosas, con diseños únicos y personalizables.





RENOVACIÓN DE AIRE

Wolf es uno de los principales fabricantes de sistemas de renovación de aire para asegurarte un aire limpio y saludable en tu casa.

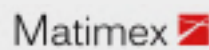
SUELO RADIANTE

Ahorras espacios sin radiadores y también puedes descalzarte en casa de forma confortable con el calor agradable que desprende el suelo.



AEROTERMIA

Los equipos de Daikin son de los más eficaces del mercado con un consumo mínimo y una garantía extraordinaria.





Hogares acogedores,
con aire puro y
sensación térmica
placentera en cualquier
época del año.

- Fotografía: © Ojovivofoto y © Arles Iglesias
- Textos: Javier de Miguel
- Diseño: Isla Gráfica



AMABL.

Es un producto del estudio
de arquitectura



MODULAB

Calle Agapito Martínez, 12, Local 4, 28250
Torrelodones, Madrid

910 53 29 09 | somos@amabl.es